

## OPĆI PODACI O ODJELU

Šumarija	Kupres		
Gospodarska jedinica	Ravašnica-Raduša		
Odjel	5/1 a		
Površina (ha)	77,24		
Neto drvena masa (m³)	Četinjače	Listače	Σ
	3.185,65	0,00	3.185,65
Srednja zapremina doznačenih stabala (m³)	0,45		
Srednji promjer doznačenih stabala	23,42		
Ukupan broj doznačenih stabala (komada)	9.501		
Prosječni broj doznačenih stabala (kom/ha)	123		
Prosječna doznačena zapremina doznačenih stabala (m³/ha)	55,35		
Srednja udaljenost privlačenja (m)	997		
Uvjeti rada	m³/ha	Nepovoljan	
	Distanca (m)	Nepovoljan	
	Nagib (%)	Jako povoljan	
Dvotjedna dinamika (m³) (odnosi se na cijeli LOT)	656 m³		
Potreban broj radnih dana (odnosi se na cijeli LOT)	94		
Troškovi sječe, izrade i izvlačenja (odnosi se na cijeli LOT)	34,50 KM/m³	178.321,65 KM	
Udaljenost od šumarije (km) cca.			
Napomena :			



# Kazalo

- Traktorska\_vlaka
- .... Granica\_odjela
- GranicaPrivatnog01\_polyline
- Cesta za rekonstrukciju
- ■ PuteviKUPRESKO\_polyline
- GranicaOdsjeka01\_polyline

# Kazalo

- Traktorska\_vlaka
- .... Granica\_odjela
- GranicaPrivatnog01\_polyline
- Cesta za rekonstrukciju
- ■ PuteviKUPRESKO\_polyline
- GranicaOdsjeka01\_polyline

# Kazalo

- Traktorska\_vlaka
- .... Granica\_odjela
- GranicaPrivatnog01\_polyline
- Cesta za rekonstrukciju
- ■ PuteviKUPRESKO\_polyline
- GranicaOdsjeka01\_polyline

# Kazalo

- Traktorska\_vlaka
- .... Granica\_odjela
- GranicaPrivatnog01\_polyline
- Cesta za rekonstrukciju
- ■ PuteviKUPRESKO\_polyline
- GranicaOdsjeka01\_polyline

# Kazalo

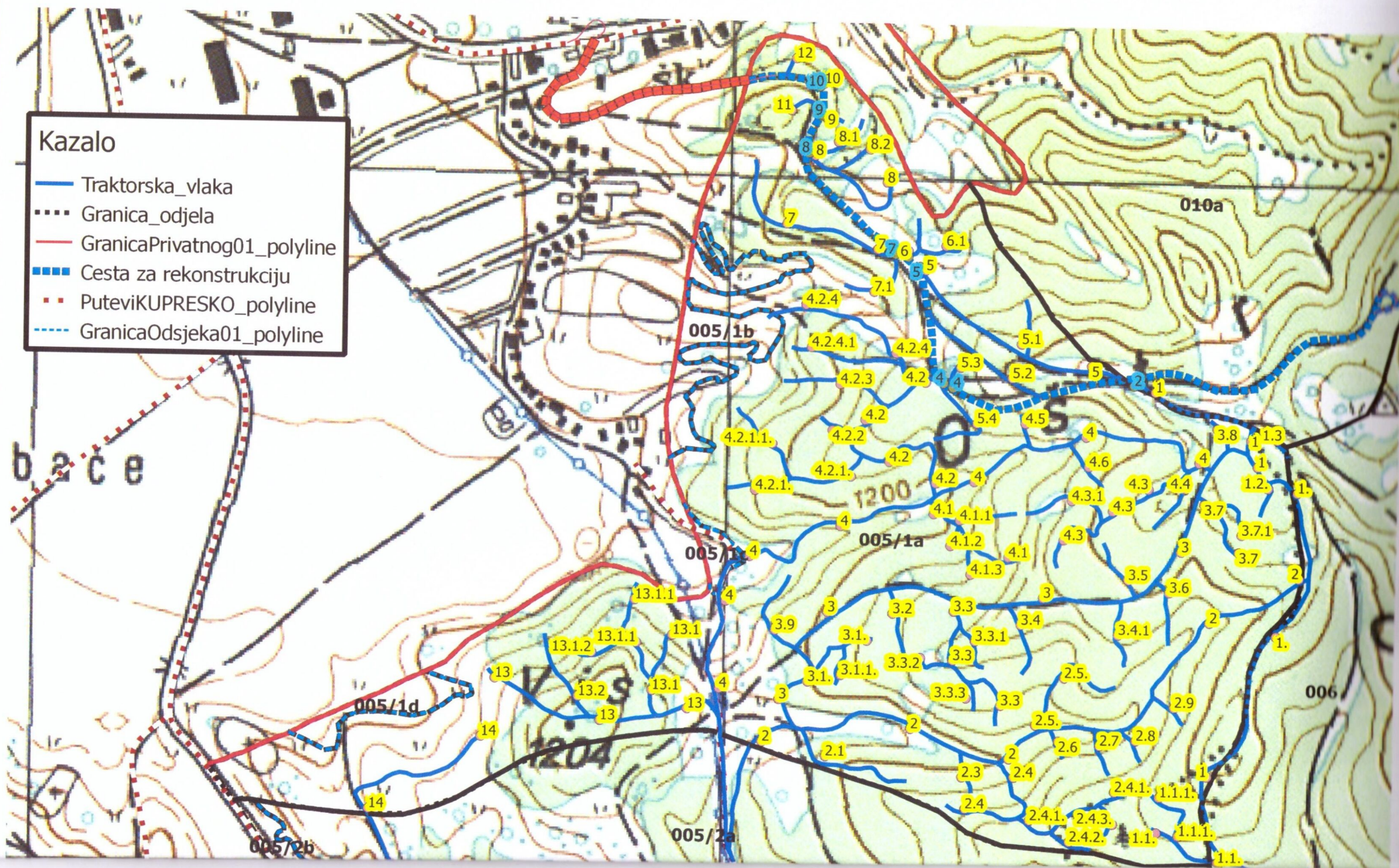
- Traktorska\_vlaka
- .... Granica\_odjela
- GranicaPrivatnog01\_polyline
- Cesta za rekonstrukciju
- ■ PuteviKUPRESKO\_polyline
- GranicaOdsjeka01\_polyline

# Kazalo

- Traktorska\_vlaka
- .... Granica\_odjela
- GranicaPrivatnog01\_polyline
- Cesta za rekonstrukciju
- ■ PuteviKUPRESKO\_polyline
- GranicaOdsjeka01\_polyline

# Kazalo

- Traktorska\_vlaka
- .... Granica\_odjela
- GranicaPrivatnog01\_polyline
- Cesta za rekonstrukciju
- ■ PuteviKUPRESKO\_polyline
- GranicaOdsjeka01\_polyline





## OPĆI PODACI O ODJELU

Šumarija	Kupres		
Gospodarska jedinica	Ravašnica-Raduša		
Odjel	38/1 a		
Površina (ha)	54,09		
Neto drvena masa (m³)	Četinjače	Listače	Σ
	1.265,81	60,30	1.326,11
Srednja zapremina doznačenih stabala (m³)	0,41		
Srednji promjer doznačenih stabala	25,32		
Ukupan broj doznačenih stabala (komada)	4.189		
Prosječni broj doznačenih stabala (kom/ha)	77,40		
Prosječna doznačena zapremina doznačenih stabala (m³/ha)	31,96		
Srednja udaljenost privlačenja (m)	427		
Uvjeti rada	m³/ha	Nepovoljan	
	Distanca (m)	Nepovoljan	
	Nagib (%)	Jako povoljan	
Dvotjedna dinamika (m³) (odnosi se na cijeli LOT)	656 m³		
Potreban broj radnih dana (odnosi se na cijeli LOT)	94		
Troškovi sječe, izrade i izvlačenja (odnosi se na cijeli LOT)	34,50 KM/m³	178.321,65 KM	
Udaljenost od šumarije (km) cca.			
Napomena :			

## OPĆI PODACI O ODJELU

Šumarija	Kupres		
Gospodarska jedinica	Ravašnica-Raduša		
Odjel	38/1 b		
Površina (ha)	54,09		
Neto drvena masa (m³)	Četinjače	Listače	Σ
	642,90	13,19	656,10
Srednja zapremina doznačenih stabala (m³)	0,60		
Srednji promjer doznačenih stabala	29,43		
Ukupan broj doznačenih stabala (komada)	1.451		
Prosječni broj doznačenih stabala (kom/ha)	68,20		
Prosječna doznačena zapremina doznačenih stabala (m³/ha)	40,71		
Srednja udaljenost privlačenja (m)	427		
Uvjeti rada	m³/ha	Nepovoljan	
	Distanca (m)	Nepovoljan	
	Nagib (%)	Jako povoljan	
Dvotjedna dinamika (m³) (odnosi se na cijeli LOT)	656 m³		
Potreban broj radnih dana (odnosi se na cijeli LOT)	94		
Troškovi sječe, izrade i izvlačenja (odnosi se na cijeli LOT)	34,50 KM/m³	178.321,65 KM	
Udaljenost od šumarije (km) cca.			
Napomena :			

Traktorske viake i stovarišta odjela 38/1 a,b  
G.J. Ravašnica-Raduša

